

SORANO



SORANO SN6C - vyhotovenie chróm
600 × 1630 mm



Skrytý
odvzdušňovací
ventil



SORANO SNXLC - vyhotovenie chróm
1210 × 480 mm

SORANO

Umiestnenie uchytenia radiátora: ↓ 80 mm ↑ 80 mm

Teplovodné vykurovanie: ÁNO

Kombinované vykurovanie: ÁNO

Elektrické vykurovanie: ÁNO

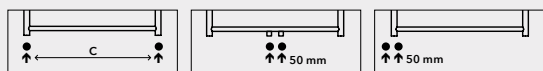
Horizontálny profil: Ø 20 mm

Vertikálny profil: Ø 32 mm



Stredové pripojenie: SORANO-M
vyhotovenie chróm.

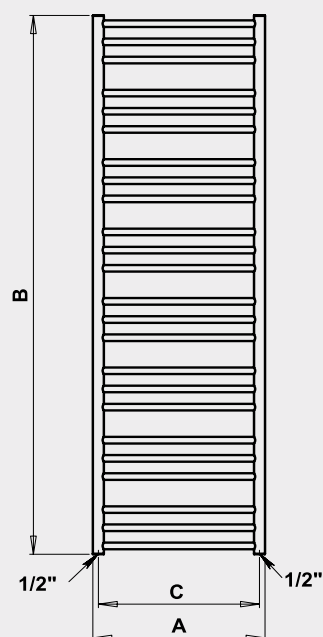
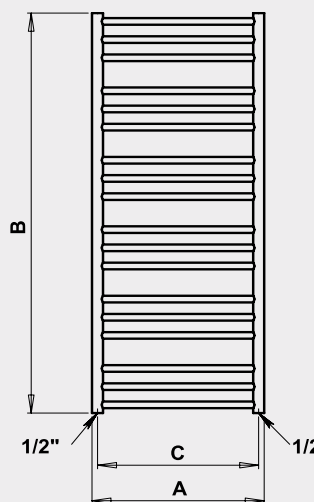
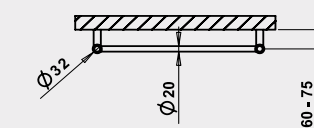
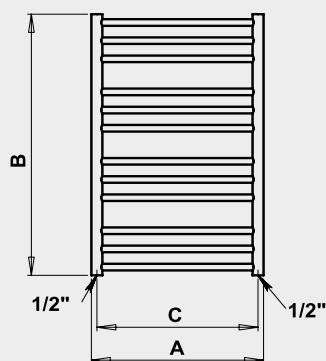
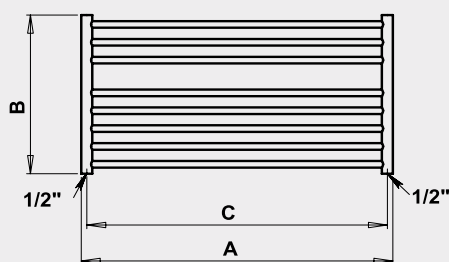
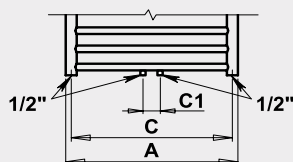
Možnosti pripojenia:



na rozteč

na stred
pouze chróm

na jednu stranu



| Chróm** | Chróm** stredové pripojenie | | Kartáčovaná nerez | | Biela | | Ostatné farebné úpravy* | | Šírka (A) × Výška (B) [mm] | Výkon [W] Δt 20°C*** | | Hmotnosť [kg] | Objem [l] | Rozteč (C) [mm] | Max. odporúčaný výkon el. vykúr. tyče [W] |
|--------------------------|--------------------------------|--------|----------------------|-------|------------|-------|----------------------------|---------|----------------------------------|----------------------|-----|------------------|--------------|-----------------------|---|
| | SN1C | SN1C-M | SN1SS | SN1W | SN1 | SN1 | 75/65°C | 55/45°C | | | | | | | |
| 328,- | 352,- | 455,- | 280,- | 280,- | 500 × 790 | 248 | 129 | 6,0 | 2,2 | 468 | 200 | | | | |
| 341,- | 365,- | 474,- | 285,- | 285,- | 600 × 790 | 325 | 169 | 6,9 | 2,5 | 568 | 200 | | | | |
| 433,- | 456,- | 623,- | 339,- | 339,- | 500 × 1210 | 374 | 194 | 9,1 | 3,4 | 468 | 300 | | | | |
| 456,- | 480,- | 649,- | 346,- | 346,- | 600 × 1210 | 470 | 244 | 10,5 | 3,8 | 568 | 300 | | | | |
| 550,- | 574,- | 787,- | 393,- | 393,- | 500 × 1630 | 498 | 259 | 10,9 | 4,4 | 468 | 400 | | | | |
| 597,- | 620,- | 820,- | 401,- | 401,- | 600 × 1630 | 626 | 326 | 12,5 | 5,0 | 568 | 400 | | | | |
| Horizontálne vyhotovenie | | | | | | | | | | | | | | | |
| SNLC | 403,- | - | SNLSS | 600,- | SNLW | 322,- | SNL | 322,- | 905 × 480 | 299 | 155 | 7,5 | 2,3 | 873 | 200 |
| SNXLC | 433,- | - | SNXLSS | 623,- | SNXLW | 339,- | SNXL | 339,- | 1210 × 480 | 387 | 201 | 8,7 | 2,8 | 1175 | 300 |

Odporúčané maloobchodné ceny s DPH v EUR.

Expedícia do 5 pracovných dní.

*Vzorkovník farebných úprav str. 78. **Pri vyhotovení chróm je tepelný výkon až o 20% nižší.

***Prepočet teplotných spádov na www.pmh-co.sk

Pri vyhotovení L a XL neodporúčame vykurovanie iba s el. vykurovacou tyčou.